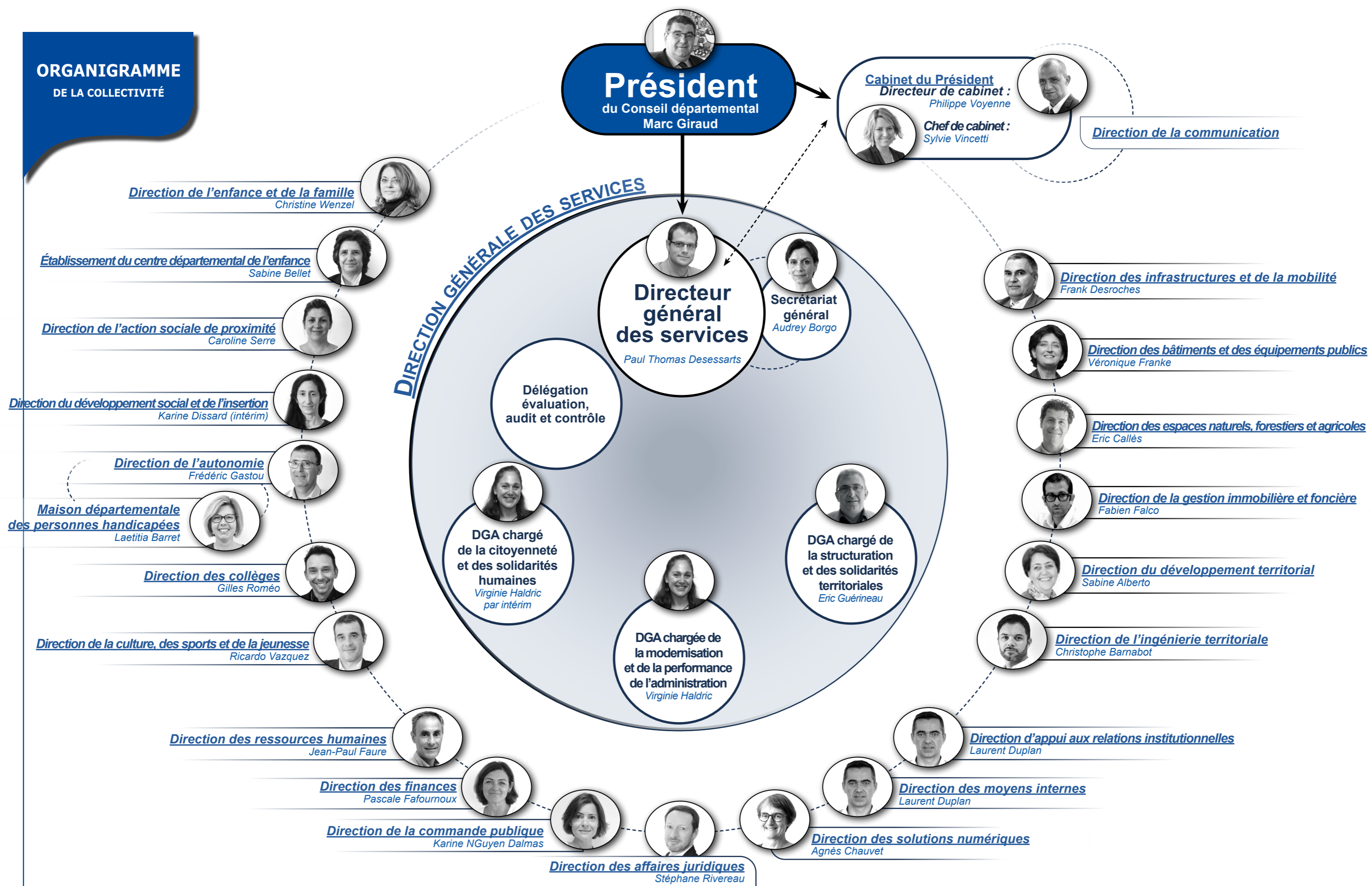


ORGANIGRAMME
DE LA COLLECTIVITÉ



ORGANIGRAMME

DES MISSIONS DU
PILOTAGE STRATÉGIQUE
DE LA COLLECTIVITÉ

Président du Conseil départemental Marc Giraud

Exécutif du Département, le Président prépare et exécute les délibérations. Il préside l'assemblée élue. Il est le chef des services du Département

Cabinet du Président

Directeur de cabinet : *Philippe Voyerne* - Chef de cabinet : *Sylvie Vincetti*
Accompagner l'exécutif dans son action politique. Organiser et piloter les relations politiques du département entre les services et les élus départementaux et locaux et avec les différentes autorités publiques. Assurer le pilotage des relations protocolaires.

Communication externe
Définir la stratégie en matière de communication institutionnelle externe et piloter les actions de communication du département

Directeur général des services Paul Thomas Desessarts

Participer à la définition et mettre en œuvre les politiques départementales.
Organiser et piloter l'administration et l'action départementale

Délégation évaluation, audit et contrôle

Prévenir les risques et favoriser les bonnes pratiques

Secrétaire général Audrey Borgo

Organiser et animer le système décisionnel et la circulation de l'information

DGA chargé de la citoyenneté et des solidarités humaines Virginie Haldric par intérim

Piloter les politiques à forte composante humaine
Il s'agit des politiques qui ont vocation à accompagner directement le développement personnel des individus.

DGA chargée de la modernisation et de la performance de l'administration Virginie Haldric

Faire fonctionner l'administration

- Assurer le pilotage des ressources.
- Permettre aux directions opérationnelles de disposer des moyens nécessaires à leur bon fonctionnement.
- Moderniser l'administration en vue de la rendre plus efficiente.

DGA chargé de la structuration et des solidarités territoriales Éric Guérineau

Piloter les politiques à forte composante territoriale
Il s'agit des politiques qui ont vocation à structurer les territoires notamment en termes d'équipement et de développement local.

- Protection maternelle infantile
- Soutien à la parentalité
- Protection de l'enfance
- Prévention sociale
- Accueil et accompagnement social
- Insertion des publics en difficulté professionnelle ou sociale par des actions ou des aides départementales : allocations, prises en charge des frais de cantine, actions de santé et actions d'information sur le logement...
- Accompagnement et soutien des personnes âgées
- Accompagnement et soutien des personnes handicapées (y compris transport)
- Accompagnement et soutien de la jeunesse
- Développement de l'accès à la culture et au patrimoine, gestion du 1 % culture
- Développement de l'accès à la pratique du sport
- Conservation et valorisation des archives départementales
- Développement de l'éducation citoyenne à l'environnement, à la sécurité routière
- Fonctionnement des collèges, restauration scolaire, outils pédagogiques
- Politique de la ville

Commissions organiques

- solidarités
- sport et jeunesse
- culture
- collèges et éducation

- Politique fiscale, gestion budgétaire et comptable, gestion de la dette et prospective financière,
- financements européens et externes,
- Gestion statutaire et des rémunérations du personnel, GPEC et formation,
- Protection de la collectivité (assurance, juridique, sécurité informatique, données personnelles, déontologie, éthique),
- Dialogue social,
- Gestion de l'information documentaire,
- Gestion des matériels, réseaux et applicatifs informatiques,
- Affectation, propreté, sécurité et accueil des locaux,

- Commande publique,
- Gestion flotte VL, habillement, logistique, cuisine, imprimerie, chauffeurs,
- Définition et respect des règles d'archivage et accès du public aux documents administratifs de la collectivité.
- Action et accompagnement social des personnels, hygiène, sécurité et conditions de travail, médecine préventive, bien-être au travail,
- Mission prévention des risques professionnels : *Laurent Hervas*

Commissions organiques

- finances et administration générale
- Europe

- Gestion, aménagement et services aux utilisateurs du patrimoine routier,
- Gestion de la flotte des véhicules métier,
- Construction, entretien, maintenance des bâtiments départementaux et équipements publics départementaux (collèges, gymnases, équipements culturels, etc.), politique d'accessibilité, gestion du patrimoine immobilier,
- Gestion, aménagement des espaces naturels et agricoles,
- Déploiement du numérique,
- Observatoire des effectifs scolaires et sectorisation, observatoire de l'habitat, politique énergétique du bâti varois, développement territorial du logement social et du renouvellement urbain, de l'enseignement supérieur et de la recherche, de l'attractivité touristique, politique de la taxe départementale additionnelle de séjour
- Information géographique, aménagement du territoire, politique d'utilisation de la taxe ENS
- Laboratoire, risques naturels et sanitaires,
- Opérations et études d'archéologie de terrain, ingénierie territoriale,

Gestion de crise : *Christophe Maillard*

Commissions organiques

- valorisation et préservation du cadre de vie
- habitat et logement
- déplacements, communications et réseaux
- enseignement supérieur, recherche et innovation
- tourisme
- accessibilité des services au public, ruralité et sécurité sanitaire
- ports, mer et littoral
- patrimoine immobilier départemental
- forêt