

PARTOUT, POUR TOUS, LE VAR ACTEUR DE VOTRE QUOTIDIEN



LE DÉPARTEMENT

Bienvenue
dans
le Var!

LE DÉPARTEMENT DU VAR

LE VAR, ACTEUR DE VOTRE VIE QUOTIDIENNE

LE VAR À VIVRE

LE VAR À DÉCOUVRIR



LE DÉPARTEMENT

Vous venez d'emménager dans le Var,

Bienvenue !

**Vous trouverez dans cette brochure
les informations pratiques
sur votre département de résidence,
ainsi que des conseils et des idées de loisirs
pour mieux le découvrir.**

PARTOUT, POUR TOUS, LE VAR ACTEUR DE VOTRE QUOTIDIEN

Sommaire

LE DÉPARTEMENT DU VAR

Le Département du Var 3

Portrait du Var 4
 . Le Var en chiffres
 . Démographie
 . Identité

Histoire du Var 5
 . L'institution, son fonctionnement 8
 . Votre élu de proximité 10

Circuler et stationner dans le Var 12

Le Département vous accompagne dans vos projets 16
 . Emploi, activité 16
 . Enseignement supérieur 17
 . Tourisme, agriculture artisanat. 18

LE VAR ACTEUR DE VOTRE VIE QUOTIDIENNE

Les compétences du département du Var 20

Des services pour tous et à tout âge 24
 . Le Département aux côtés des enfants et de la famille, de la jeunesse, des seniors, des personnes handicapées, des Varois en difficulté passagère 24
 . Carte des territoires d'action sociale et médico-sociale 29

LE VAR À VIVRE

Le Var, un environnement préservé et diversifié 31

. Les Maisons départementales de la nature 31
 . Les Espaces naturels sensibles du Département 32
 . Le Var, un territoire privilégié pour vos activités sportives 33

Le Var côté culture 34

. L'Hôtel départemental des Arts du Var 34
 . L'abbaye de La Celle 34
 . La Médiathèque départementale du Var 35
 . La Fête départementale du livre 35
 . Les Voix départementales 36
 . Les conférences historiques départementales 36
 . Centres d'art, musées, festivals... 36
 . Le Muséum départemental du Var 36

LE VAR À DÉCOUVRIR

Var, coups de cœur 38
 . Lieux emblématiques, villages perchés, patrimoine sacré, produits varois, sentiers du littoral, euroVelo 8, réseau Équi'découverte, forts et châteaux 39
 42

CONTACTS UTILES 43



Plage de Pampelonne

Portrait du Var

Le Var est l'un des six départements de la région Sud Provence-Alpes-Côte d'Azur. Il est limitrophe des Bouches-du-Rhône à l'ouest, du Vaucluse et des Alpes-de-Haute-Provence au nord, des Alpes-Maritimes à l'est. Il est baigné par la mer Méditerranée au sud.

Identité



Le blason du Var, couleur or et bleu azur, est composé d'une fleur de lys surmontée d'un motif de lambel* de gueules rouge. La couleur or signifie la foi, le bleu azur la tempérance. Le giron (pièce d'étoffe en pointe) évoque la lettre « V », la première lettre du département.

*Le terme LAMBEL vient du vieux mot gaulois label, qui désignait un nœud de rubans que l'on attachait au casque sur le tympan. Il pendait en arrière et servait à distinguer les enfants de leur père, car seuls ceux qui n'étaient point mariés en portaient.

LE VAR EN CHIFFRES

Le Var, c'est : 153 communes, 23 cantons et 46 conseillers départementaux élus en binôme (une femme/un homme) 3 arrondissements : Brignoles, Draguignan, Toulon, 432 km de littoral, 5 973 km² de territoire.

DÉMOGRAPHIE

Le Var compte 1 071 832 habitants au 1^{er} janvier 2018 (estimation, source INSEE). La population en région Sud Provence-Alpes-Côte d'Azur est de 5 065 723 d'habitants. La croissance démographique du Var atteint + 0,5 % par an.



Le Département du Var s'est doté d'un logo depuis les lois de décentralisation de 1982. Sa forme a évolué depuis. Dans sa partie supérieure : la carte du département est représentée avec 3 couleurs symboles du Var : bleu, vert et jaune or. La mention "Var" garde une filiation avec le logo d'origine. Sous ce pictogramme figure la mention Département (forme communicante) ou Conseil départemental (forme institutionnelle).

Le logo du Département est l'élément essentiel de son identité visuelle. Placé sur des véhicules, des panneaux, des affiches... Il marque la présence de la collectivité et signe ses actions.

Histoire du Var

De la préhistoire à l'antiquité

De la préhistoire à l'époque romaine, le Var est riche d'une longue histoire de presque 3 000 ans, comme en témoignent les nombreux vestiges du passé. Vous pouvez ainsi découvrir, pour la période néolithique, le dolmen de la Pierre de la fée à Draguignan, les peintures rupestres d'un sanctuaire à Brignoles ou la grotte du vieux Mounoï à Signes, utilisée comme bergerie depuis cette époque.

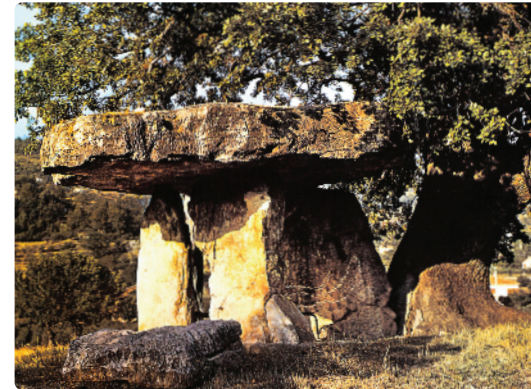
Vers 500 avant J.-C., le Var est peuplé de Ligures, bientôt rejoints par les Celtes, qui forment dans le Sud-Est de la France le peuple celto-ligure.

Des Grecs ont fondé Marseille vers 600 avant J.-C. Aux siècles suivants, ils créent des comptoirs sur le littoral varois, parmi lesquels *Tauroeis* au Brus, *Olbia* près d'Hyères et *Heraclea Caccabaria*

probablement à Cavalaire.

Les Romains sont présents depuis le II^e siècle avant J.-C. dans une région qui leur doit encore aujourd'hui son nom *Provincia* (Provence).

L'actuel département du Var est traversé par l'une des plus importantes voies romaines, qui mène d'Italie en Espagne, appelée la *via Aurelia*. Une colonie romaine, *Forum Julii* (Fréjus), est fondée vers 49 avant J.-C. Elle deviendra un port militaire de première importance, comme en attestent les dimensions de l'aqueduc, de l'amphithéâtre et des autres monuments romains. *Telo Martius* (Toulon) l'autre grande ville romaine, est un port de commerce.



La Pierre de la Fée. Dolmen datant de l'ère chalcolithique (2500 à 3000 ans avant J.C.). Ce dolmen situé à Draguignan est le plus important mégalithe de Provence.

L'abbaye du Thoronet.



De la fin de l'Empire romain à la Révolution française

Le Christianisme apparaît tôt en Provence : Fréjus est le siège d'un évêché peu après 374, Toulon vers 441. Le déclin de l'Empire romain et le Haut-Moyen-Âge sont des périodes de troubles, d'insécurité et de brassages de populations : Wisigoths, Burgondes, Francs envahissent la Provence et le Var, qui connaît aussi incursions et pillages de la part des Sarrasins.

De cette époque datent des villages fortifiés de remparts sur les pitons, seule parade contre les fauteurs de troubles. Le comte de Provence Guillaume I^{er} rétablit l'ordre à la fin du X^e siècle. Intégré au Saint-Empire romain germanique qui exerce une autorité très lointaine, le Comté de Provence passe à la famille des comtes de Barcelone (1112-1245) puis à celle des comtes d'Anjou, qui descendent de l'un des frères de Saint-Louis (1245-1481). Dès les XI^e et XII^e siècles se créent les monastères les plus importants du Var : les abbayes de La Celle et du Thoronet, les chartreuses de Montrieux à Méounes-les-Montrieux et de la Verne à Collobrières. La partie romane de la cathédrale de Fréjus est construite à la même époque. Commencée au XIII^e siècle, la basilique de Saint-Maximin est le principal édifice gothique du département.

Fortification réalisée par Vauban à Toulon (la Porte d'Italie).



Carte ancienne du département du Var, décrété le 10 février 1790 par l'Assemblée nationale, divisé en 9 districts et 80 communes.

Archives départementales du Var

Le territoire de l'actuel département du Var est durablement éprouvé par les pestes et les guerres au XIV^e siècle. Rattaché avec le Comté de Provence à la France en 1481, il doit à sa position de frontière du royaume d'être traversé périodiquement par les armées ennemies du XVI^e au XVIII^e siècle. Il est aussi touché par les guerres de religion et la Fronde. Entre 1681 et 1701, sous le règne de Louis XIV, Vauban dote Toulon de fortifications impressionnantes qui en feront un emplacement stratégique pour les installations militaires de l'époque et, plus tard, le plus grand port de guerre français.

De la naissance du département à nos jours

La naissance du département du Var, constitué de la partie sud-est de la Provence, est officiellement

proclamée le 26 septembre 1790. Toulon, d'abord désignée comme chef-lieu du département, est punie de s'être livrée aux Anglais en 1793. Le chef-lieu devient Grasse, Brignoles puis Draguignan de 1797 à 1974. En 1860, l'arrondissement de Grasse est séparé du département du Var pour former le département des Alpes-Maritimes avec l'ancien comté de Nice. Désormais, le fleuve Var ne traverse plus le département auquel il a donné son nom.

Le XIX^e siècle et le début du XX^e siècle constituent dans l'ensemble une période de prospérité et de développement économique, mais aussi de naissance d'une conscience politique, plutôt progressiste.

À côté de l'exode rural, le Var est marqué par la création des chemins de fer, le développement de grands centres industriels autour de Toulon et La Seyne-sur-Mer, à côté de petits centres plus traditionnels, par la spécialisation de l'agriculture (fruits et légumes, vin, fleurs) et par les débuts du tourisme. Le département est le lieu de deux événements importants de la Seconde Guerre mondiale : le sabordage de la flotte à Toulon en 1942 et le débarquement de Provence en août 1944.

Durant la deuxième moitié du XX^e siècle, le Var se développe, double sa population et devient une destination touristique de premier plan. En 1974, Toulon est redevenu le chef-lieu du Var.

La rade de Toulon



Villa mauresque à Saint-Raphaël



VOTRE ÉLU de proximité

Le conseiller départemental est à votre service. Il représente les habitants de son canton. Le Var compte 23 cantons et 46 conseillers départementaux, 23 femmes, 23 hommes, élus jusqu'en 2021.

Coordonnées des élus de la majorité départementale

Canton de BRIGNOLES - N°1

. LASSOUTANIE Chantal
3^e Vice-présidente
du Conseil départemental du Var
Courriel : classoutanie@var.fr

. VERAN Jean-Pierre
Courriel : jveran@var.fr

Canton de LA CRAU - N°2

. GIRAUD Marc
Président du Département
Courriel : magiraud@var.fr

. ARNOULD Patricia
Courriel : parnould@var.fr

Canton de DRAGUIGNAN - N°3

. RUCINSKI-BECKER Marie
5^e Vice-présidente
du Conseil départemental du Var
Courriel : mrucinski-becker@var.fr

. MIGLIOLI Jean-Bernard
Courriel : jmiglioli@var.fr

Canton de FLAYOSC - N°4

. PEREZ LEROUX Nathalie
Courriel : nperez@var.fr

. REYNIER Louis
13^e Vice-président
du Conseil départemental du Var
Courriel : lreynier@var.fr

Canton de LA GARDE - N°6

. DUMONTET Alain
Courriel : adumontet@var.fr

. RIALLAND Valérie
Courriel : vrialland@var.fr

Canton de HYÈRES - N°8

. ROUX Francis
4^e Vice-président
du Conseil départemental du Var
Courriel : froux@var.fr

. BERNARDINI Véronique
Courriel : vbernardini@var.fr

Canton du LUC-EN-PROVENCE - N°9

. LAIN Dominique
Courriel : dlain@var.fr

. AMRANE Christine
Courriel : camrane@var.fr

Canton de D'OLLIOULES - N°10

. QUILICI Laetitia
7^e Vice-présidente
du Conseil départemental du Var
Courriel : lquilici@var.fr

. BERNHARD Ferdinand
Courriel : fbernhard@var.fr

Canton de ROQUEBRUNE - N°11

. CAVALLIER François
8^e Vice-président
du Conseil départemental du Var
Courriel : fcavallier@var.fr

. MIMOUNI Josette
Courriel : jmimouni@var.fr

Canton de SAINT-CYR/MER - N°12

. SAMAT Andrée
11^e Vice-présidente
du Conseil départemental du Var
Courriel : asamat@var.fr

. LAURIOL Marc
Courriel : mlauriol@var.fr

Canton de SAINT-MAXIMIN - N°13

. BOURLIN Sébastien
12^e Vice-président
du Conseil départemental du Var
Courriel : sbourlin@var.fr

. VINCEDEAU Séverine
Courriel : svincendeau@var.fr

Canton de SAINT-RAPHAËL - N°14

. DUMONT Françoise
1^{re} Vice-présidente
du Conseil départemental du Var
Courriel : fdumont@var.fr

. DECARD Guillaume
Courriel : gdecard@var.fr

Canton de SAINTE-MAXIME - N°15

. LECCA-BERGER Muriel
9^e Vice-présidente
du Conseil départemental du Var
Courriel : mlecca-berger@var.fr

. BENEDETTO Alain
Courriel : abenedetto@var.fr

LA SEYNE-SUR-MER

Canton de La Seyne II - N°17

. MULÉ Joseph
6^e Vice-président
du Conseil départemental du Var
Courriel : jomule@var.fr

. BICAIS Nathalie
Courriel : nbicais@var.fr

Canton de SOLLIÈS-PONT - N°18

. AYCARD Bruno
Courriel : baycard@var.fr

. BACCINO Véronique
Courriel : vbaccino@var.fr

TOULON

Canton de Toulon I - N°19

. CAVANNA Robert
2^e vice-président
du Conseil Départemental du Var
Courriel : rcavanna@var.fr

. FORTIAS Manon
Courriel : mfortias@var.fr

Canton de Toulon II - N°20

. BONNUS Michel
Courriel : mbonnus@var.fr

. MONDONE Valérie
Courriel : vmondone@var.fr

Canton de Toulon III - N°21

. ALBERTINI Thierry
Courriel : talbertini@var.fr

. AUDIBERT Hélène
Courriel : haudibert@var.fr

Canton de Toulon IV - N°22

. DI GIORGIO Jean-Guy
10^e Vice-président
du Conseil départemental du Var
Courriel : jdi-giorgio@var.fr

. DEPALLENS Caroline
Courriel : cdepallens@var.fr

Canton de VIDAUBAN - N°23

. PIANETTI Claude
Courriel : cpianetti@var.fr

. LEGRAIEN Françoise
Courriel : flegraien@var.fr

Coordonnées
des élus de l'Opposition
(Front National)

Canton de FRÉJUS - N°5

. LECHANTEUX Julie
Contact : jlechanteux@var.fr

. SERT Richard
Contact : rsert@var.fr

Canton de GARÉOULT - N°7

. DANVY Jacques
Courriel : jdanvy@var.fr

. HOET Jessica
Courriel : jhoet@var.fr

Canton de LA SEYNE I - N°16

. GUTTIEREZ Damien
Courriel : dgutierrez@var.fr

. SANCHEZ Virginie
Courriel : vsanchez@var.fr

Circuler et stationner dans le Var

Déplacez-vous dans le Var selon vos envies.

À vélo, en bus, en train, diverses solutions de transport existent et peuvent répondre à vos besoins.



TRANSPORT TERRESTRE



Les réseaux de transports routiers

- Varlib, le réseau de transport de la région Sud Provence-Alpes-Côte d'Azur. Plus d'informations au 0970 830 380 ou varlib.fr

- Territoire de Toulon Provence Méditerranée (TPM) : Réseau Mistral : 04 94 03 87 03 ou reseauamistral.com
- Territoire Sud-Sainte-Baume : 04 94 98 26 60
- Territoire dracénois : Tedbus 04 94 50 94 05 ou tedbus.com
- Secteur de Saint-Zacharie : 04 42 03 24 25 ou lignes-agglo.fr
- Secteur de Vinon-sur-Verdon : au 04 92 70 35 80
- Secteur Var-Estérel : agglabus au 04 94 53 78 46 (Fréjus) ou 04 94 44 52 70 (Saint-Raphaël)



Gares ferroviaires

- 4 gares TGV (Les Arcs-Draguignan, Toulon, Saint-Raphaël et Hyères),
- Informations TER 0 800 11 40 23 (numéro vert) ou ter.sncf.com/paca
- Pour vos voyages en train, contactez la SNCF au 36 35 ou voyages-sncf.com





TRANSPORT TERRESTRE (SUITE)

Gares routières

- Toulon : 0 970 830 380
- Draguignan : 04 94 50 94 05
- Le Lavandou : 09 70 83 03 80
- Saint-Tropez : 04 94 56 25 74
- Saint-Raphaël : 04 94 44 52 70



Les aires de covoiturage varoise

Développer et aménager le covoiturage est un axe fort de la politique du Conseil départemental qui a aménagé 12 aires de covoiturage sur les 17 existantes dans le Var. Le but ? Permettre à ceux qui le souhaitent de s'organiser pour moins utiliser leur véhicule.

- Les Adrets-de-l'Estérel - échangeur n° 39 sur l'A8 (44 places)
- La Cadière-d'Azur - giratoire RD82 / RD66 échangeur sur l'A50 (48 places)
- Bandol - échangeur sur l'A50 (67 places)
- Bormes-les-Mimosas - RD98/ RD559 giratoire de La Verrerie (9 places)
- Cuers - giratoire des Défens - RD97 / RD43 échangeur sur l'A57 (59 places)
- Fayence - RD4 giratoire des 4 chemins (8 places)
- Saint-Maximin-la-Sainte-Baume - RD560 carrefour St-Pilon (10 places)
- Solliès-Pont - Sainte Christine - RD97 échangeur sur l'A57 (30 places)
- La Londe-les-Maures, échangeur de Valcros RD98 (20 places)
- Nans-les-Pins, giratoire RD560/RD80/RD1 (25 places)
- Néoules, giratoire RD554/RD68 (26 places)
- Tourettes, giratoire de Crois RD 562 (10 places)

Autres aires de covoiturage existantes

- Brue-Auriac - RD35 - 7 avenue St Georges (Commune)
- Ginasservis - RD23 gare routière (Commune)
- Saint-Maximin-la-Sainte-Baume - RD 560 zone de la Laouve (Communauté de communes Sud-Sainte-Baume)



- Toulon / Sainte-Musse - rue Henri Matisse (Toulon Provence Méditerranée)
- Toulon / L'Escaillon - 215 route de Marseille (Toulon Provence Méditerranée)



Parcours cyclable du littoral

(V45 du Schéma National des Véloroutes et Voies Vertes)

Le parcours traverse 20 communes suivant le tracé de l'ancienne voie de chemin de fer de Provence.

À ce jour, 92 km sont aménagés, dont 77 en site propre, destinés exclusivement aux usagers non motorisés.

Au terme de l'aménagement des pistes cyclables, le parcours s'étalera sur 120 km, de Six-Fours à Saint-Raphaël.

Un guide édité par le Département du Var est disponible en téléchargement sur var.fr

EuroVélo 8 - La Méditerranée à vélo !

L'EuroVélo 8 est un projet européen qui doit permettre, à l'horizon 2020, de relier l'Espagne à la Grèce à vélo. La partie française de cet itinéraire, "La Méditerranée à vélo", comprend 135 km dans le Var, entre Montauroux et Rians. Le Département a d'ores et déjà aménagé 31 kilomètres de cette piste cyclable entre Flayosc et Sillans-la-Cascade.



RÉSEAU DE TRANSPORT MARITIME

Le bateau-bus du réseau Mistral

3 lignes maritimes assurées par 10 navettes desservent Saint-Mandrier, La Seyne-sur-Mer et les Sablettes
Plus d'infos sur reseau mistral.com



Corsica ferries

La société maritime propose, au départ de Toulon, des liaisons vers la Corse (Bastia, Ajaccio, Porto-Vecchio, l'île Rousse), les Baléares (île de Majorque), la Sicile et la Sardaigne (Porto Torres). Plus d'infos corsica-ferries.fr

Le Var compte :

- 53 ports de plaisance dont ceux de Bandol, Grimaud, Hyères, Porquerolles, Saint-Mandrier, Saint-Raphaël, Saint-Tropez, La Seyne-sur-Mer, Toulon
- 70 entreprises industrielles spécialisées dans la rénovation, le ravitaillement et la réparation, un Institut de Promotion et de Formation aux Métiers de la Mer (IPFM),



TRANSPORT AÉRIEN

Aéroport de Toulon-Hyères

Il existe des vols directs pour plusieurs destinations.
En France : Ajaccio et Bastia, Bordeaux, Brest, Lyon, Paris-Orly.
En Europe : Belgique (Bruxelles Sud), Pays-Bas (Rotterdam), Royaume-Uni (Southampton).

Contact : Boulevard de la Marine à Hyères
Tél. 08 25 01 83 87 - toulon-hyeres.aeroport.fr

Aéroport du Golfe de Saint-Tropez à la Mole

Destinations : Suisse (Genève, Sion), Nice
31 route du Canadel à La Mole
Tél. 04 94 54 76 40 - sainttropez.aeroport.fr

Aérodrome du Luc / Le Cannet-des-Maures

École de l'aviation légère de l'armée de terre (EALAT)
au Cannet-des-Maures

Aérodrome de Fayence

254A chemin de l'Aérodrome à Fayence
Tél. 04 94 76 00 68

Aéroport du Castellet

RN8 - 3100 Route des Hauts du Camp au Castellet
Tél. 04 94 98 39 99 ou 3935 - aeroportducastellet.com/fr

Aérodrome de Vinon-sur-Verdon

1, lieu dit l'Aérodrome à Vinon-sur-Verdon
Association aéronautique Verdon Alpilles
Tél. 04 92 78 82 90

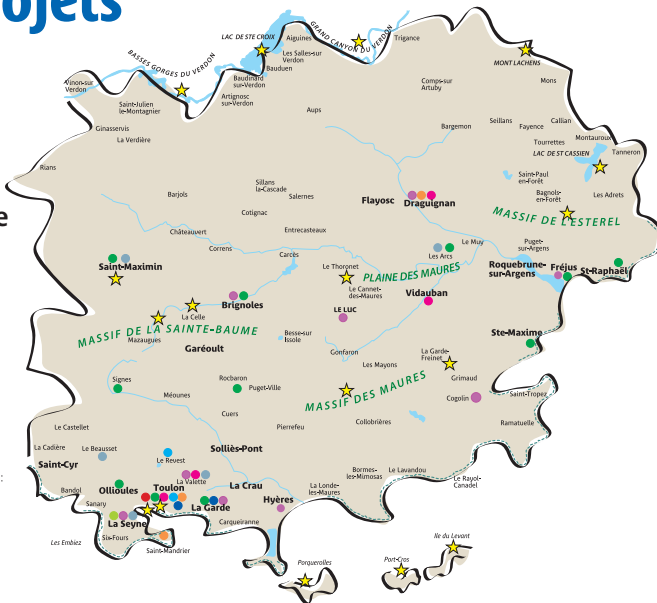
Aérodrome de Cuers / Pierrefeu

Association de la zone civile de Cuers/Pierrefeu
Tél. 04 94 33 53 19 - aerodromecivilecuers@gmail.com

Le Département vous accompagne dans vos projets

En partenariat avec les acteurs locaux, le Département soutient l'innovation, conseille et accompagne les Varois : formation, enseignement supérieur, recherche...

- Université
- Centres de Formation des Apprentis (CFA)
- Pôles de formation et de recherche
- Innovation, création, Missions Locales
- Sites touristiques
- Parcours d'activités
- Pôle de compétitivité
- Aide à la création, au développement et à la reprise d'entreprise : chambres consulaires...
- Aide à l'installation
- Sentier du littoral



EMPLOI / ACTIVITÉ

Le Var est le 3^e département employeur de la Région Sud avec 315 500 emplois, soit 18 % des emplois régionaux. 95 000 établissements y sont installés, soit 21 % des entreprises de la région Sud - Provence-Alpes-Côte d'Azur. *Source CCIV*



PARCS D'ACTIVITÉS

Le Var compte 175 parcs d'activités dont 12 accompagnés par le Département. 7 d'entre-eux sont labellisés par le Conseil départemental : les parcs d'activités du plateau de Signes, de La Laoue et du chemin d'Aix à Saint-Maximin et des Bréguières aux Arcs, les pôles d'activités de Toulon-Est et Toulon-Ouest, le technoparc Epsilon 1 à Saint-Raphaël.

Ces parcs représentent : 1 500 hectares, 2 190 entreprises, 27 000 emplois. 5 autres sites ont été accompagnés pour l'obtention du label « Qualité Eco Var » : le technopôle de la Mer base terrestre d'Ollioules, l'espace d'activités Fray Redon à Rocbaron, Nicopolis à Brignoles, le parc du Capitou à Fréjus, le parc d'activités du Grand Pont à Grimaud.



PÔLE DE COMPÉTITIVITÉ

Le pôle Mer Méditerranée à La Seyne-sur-Mer a pour objectif de développer durablement l'économie maritime et littorale, sur le bassin méditerranéen, en Europe et dans le reste du monde. C'est le 1^{er} technopôle scientifique et technologique en Europe. Tél. 04 89 33 00 70 - polemermediterranee.com



ENSEIGNEMENT SUPÉRIEUR

Le Var compte 48 établissements d'enseignement supérieur qui accueillent plus de 14 000 étudiants parmi lesquels : 1 université, l'Université de Toulon, avec plus de 9 500 étudiants

répartis sur les campus de Toulon, La Garde-La Valette-du-Var et Draguignan au sein de 6 Unités de formation et de recherche (UFR), 1 Institut universitaire de technologie (IUT), 1 Institut d'administration des entreprises (IAE), etc. 31 établissements d'enseignement spécialisé technique 6 écoles paramédicales et 5 écoles du secteur social 3 classes préparatoires aux grandes écoles 2 écoles de commerce 2 écoles d'ingénieurs

Le Département du Var est partenaire de l'École supérieure du professorat et de l'éducation (ESPE), Kedge design school, ISEN École d'ingénieurs, Seatech et l'Université du Sud Toulon Var.



● **Innover, découvrir, créer, le Département, partenaire de votre projet**

Toulon Var technologies
TVT Innovation
Maison du numérique
et de l'innovation Toulon
Tél. 04 94 03 89 02 - tvf.fr

● **Pôles de formation et de recherche**

● L'université de Toulon - Tél. 04 94 14 20 00 - univ-tln.fr
● L'Institut Ingémédia à Toulon, formation en ingénierie de l'Internet et du multimédia : Tél. 04 83 36 63 01 - ingemedia.net
● SeaTech, école d'ingénieurs tournée vers les sciences et technologies marines : Tél. 04 83 16 66 60 - seatech.fr
● KEDGE Business school (école de commerce et de management) et KEKGE Design school (école de design) La Grande Tourrache - Tél. 04 94 91 82 50

ORGANISMES D'AIDE À LA CRÉATION, AU DÉVELOPPEMENT ET À LA REPRISE D'ENTREPRISE

● Chambre de commerce et d'industrie du Var
Toulon - Tél. 04 94 22 80 00 - var.cci.fr

● Chambre de métiers et d'artisanat du Var
La Valette-du-Var
Tél. 04 94 61 99 00 - cmar-paca.fr

● Chambre d'agriculture du Var
Draguignan
Tél. 04 94 50 54 50 - ca83.fr

● Union patronale du Var
Toulon - 04 94 09 78 78 - upv.org

● Conseil régional Sud
Marseille
Tél. 04 91 57 50 57 - maregionsud.fr
Guichet unique pour les entreprises :
numéro vert 0 805 805 145

AIDE À L'INSTALLATION

● Pépinière/Hôtel d'entreprises en Dracénie
Draguignan
Tél. 04 98 10 72 66 - dracenie.com

● Pépinière d'entreprises Toulon
Provence Méditerranée
Pôle économie - metropoletpm.fr

● CRE@TVT
Résidence d'entreprises
Toulon - Tél. 04 94 03 89 02 - tvf.fr

Centres de formation des apprentis (CFA)

Campus des Arcs
Tél. 04 94 99 51 80

Campus du Bausset
Tél. 04 94 98 57 30

Campus de Saint-Maximin
Tél. 04 94 37 10 50

Campus de La Seyne-sur-Mer
Tél. 04 94 10 26 80

● **MISSIONS LOCALES**
pour aider les jeunes de 16 à
25 ans à entrer dans la vie active

Mission locale Est-Var
Fréjus - Tél. 04 94 17 63 63
missionlocaleestvar.fr

Mission locale
La Seyne-sur-Mer
et Ouest-Var
Mission intercommunale
d'action jeunes
La Seyne-sur-Mer
Tél. 04 94 10 21 82
missionlocalemiaj.blogspot.fr

Mission locale Hyères Corail
Hyères
Tél. 04 94 12 60 40
missionlocalecorail.fr

Mission locale du Centre Var
Le Luc-en-Provence
Tél. 04 94 50 15 01

Mission locale du Golfe
de Saint-Tropez
et du Pays des Maures
Cogolin
Tél. 04 94 54 62 52

Mission locale
Dracénie/Verdon
Bagnols/Pays de Fayence
Draguignan
Tél. 04 94 50 97 00

Mission locale
Ouest Haut-Var
Brignoles
Tél. 04 94 59 03 40
missionlocale-ohv.fr

Mission locale du Coudon
au Gapeau
La Garde - Tél. 04 94 21 15 15
mlcoudongapeau.org

Mission locale
des jeunes toulonnais
Toulon
Tél. 04 94 18 97 77
mission-locale-toulon.fr



TOURISME

Le Var est la première destination touristique de France après Paris. Chaque année, 8,25 millions de séjours d'une durée moyenne de 8 jours sont effectués dans le Var.



AGRICULTURE

Le Var compte 68 260 hectares de surfaces agricoles. C'est 11% de la superficie totale du département qui est occupée par 5 420 exploitations agricoles. 23 750 actifs travaillent dans ce secteur

(source Recensement général agricole 2010).

Les produits emblématiques issus de l'agriculture varoise sont les vins (3 appellations d'origine contrôlée dans le Var : Bandol, Côtes de Provence et Côteaux Varois), l'huile d'olive (2^e département de France en terme de production et une AOC "Huile d'olives de Provence"), les fleurs (1^{er} département producteur en France), les figues de Solliès (AOC) et les châtaignes, le miel (800 tonnes par an).



ARTISANAT

37 960 entreprises artisanales sont réparties dans les secteurs du bâtiment, de la production, des services et de l'alimentation. (Source CMAV)



**LE VAR,
ACTEUR
DE VOTRE
VIE QUOTIDIENNE**

Les compétences du Département du Var

Le Département du Var intervient dans de nombreux domaines qui permettent d'améliorer votre quotidien. La loi dite NOTRe du 7 août 2015 a modifié les compétences du Département. **Les compétences obligatoires** sont l'action sociale, les collèges (la construction, l'entretien, l'équipement et la gestion du personnel hors enseignement), les routes départementales et le transport des élèves handicapés, la protection et la valorisation des espaces naturels sensibles.

Les compétences partagées entre les Départements, les Régions et les collectivités à statut particulier sont la culture, le sport, le tourisme, l'environnement...

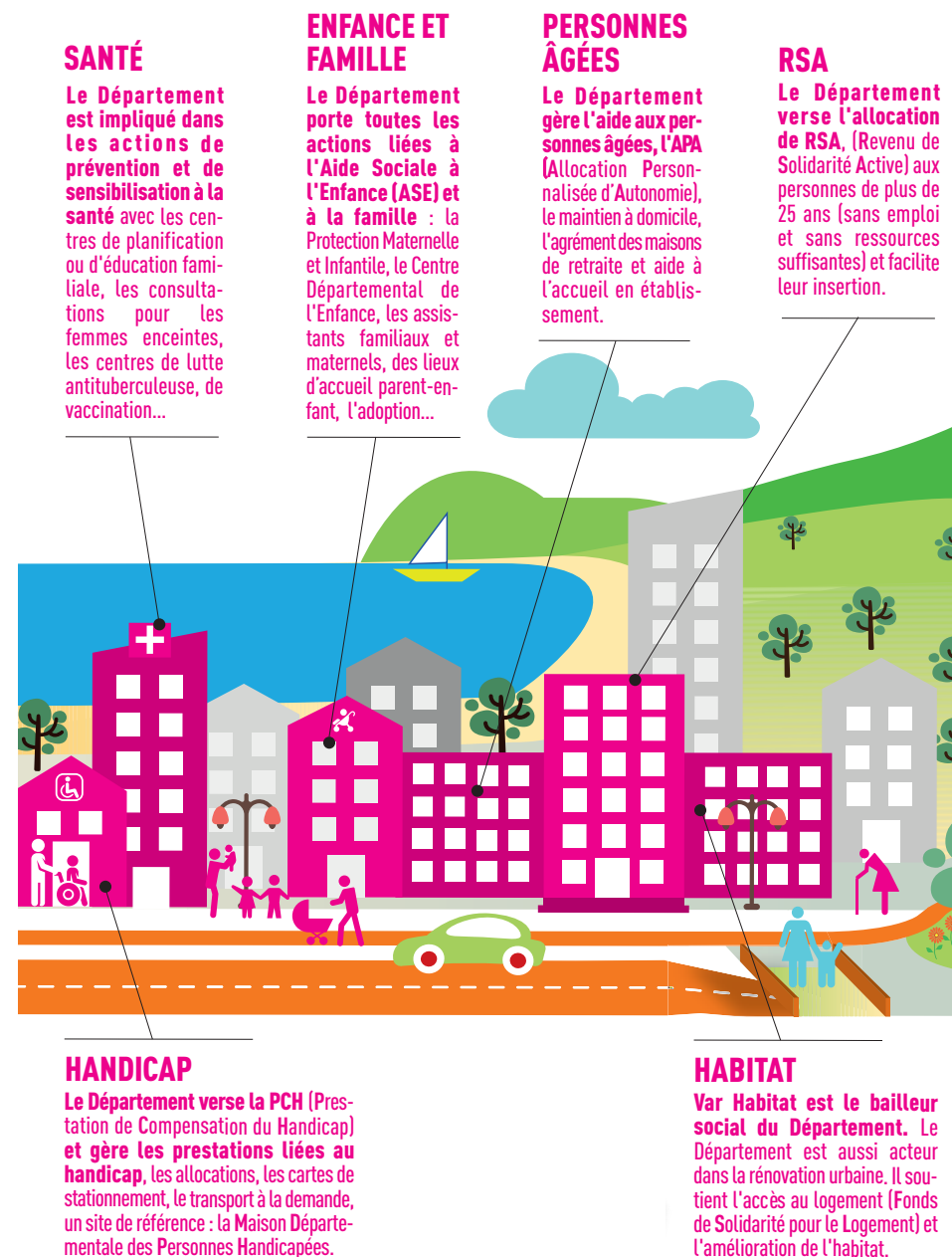
Acteur de proximité, le Département du Var adopte chaque année un budget pour assurer aux Varois des services publics de qualité.



Téléchargeable sur var.fr, un dépliant édité par le Département vous renseigne sur ses compétences.

Le Département du Var dispose d'une identité visuelle pour se faire connaître et reconnaître. Un logotype et une couleur associée à chacun de ses domaines d'intervention :

- SOLIDARITÉ
- ROUTES
- CULTURE
- TOURISME
- COLLÈGES
- SPORT ET JEUNESSE
- ENVIRONNEMENT



ENVIRONNEMENT

Le Département protège les **Espaces Naturels Sensibles** et la réserve naturelle nationale de la plaine des Maures. Il sensibilise le public à travers ses maisons de la nature. Il subventionne les associations d'éducation à l'environnement. Il porte le plan climat énergie et l'Agenda 21...

COLLÈGES

Le Département crée, réhabilite et entretient les **collèges**. Il gère la restauration scolaire, l'internat et tout le personnel non enseignant (cuisine, accueil...).

SPORT / JEUNESSE

Le Département construit les **gymnases à proximité des collèges**. Il subventionne les associations sportives et événements sportifs. Il accorde des aides aux séjours vacances (6/18 ans), aux voyages scolaires (6/14 ans), aux BAFA et BAFD (17/26 ans) et crée le Pass "Sport découverte" (10/16ans) ...

AIDE AUX COMMUNES

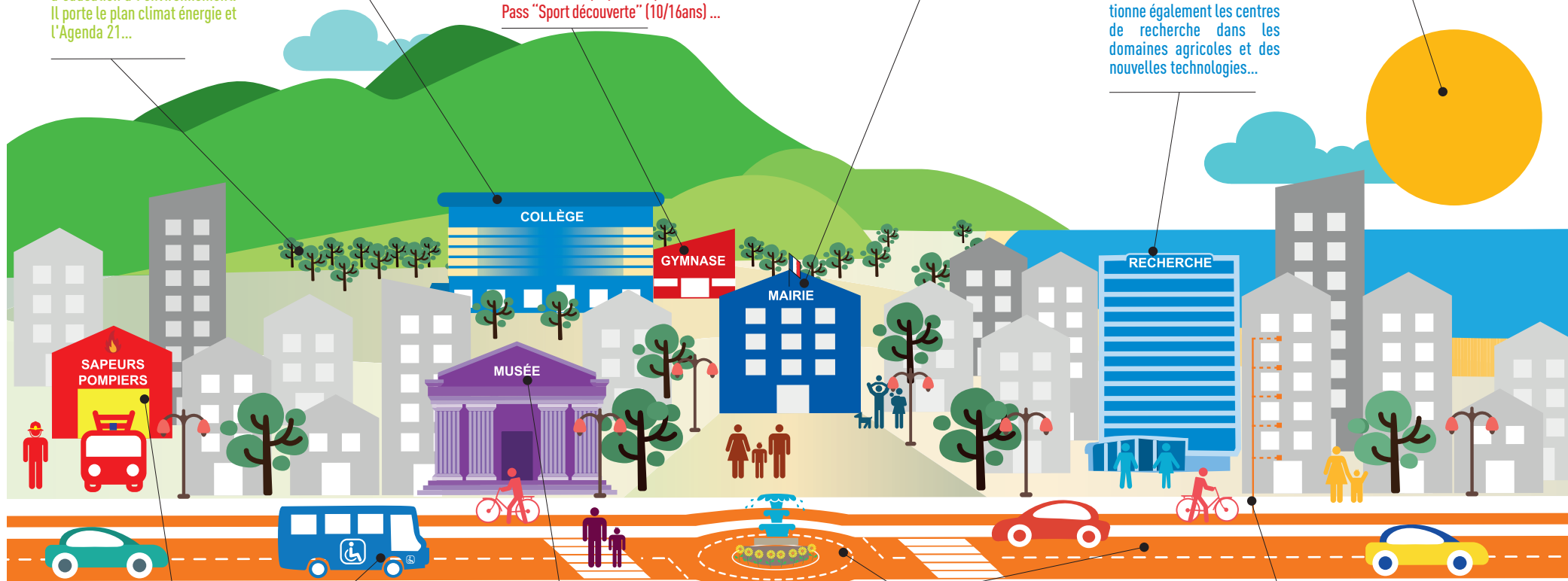
Le Département aide financièrement les **communes** ou leurs groupements à mener à bien les projets d'investissements structurants (équipements publics à créer ou à rénover, études techniques à réaliser...).

RECHERCHE

Le Département accorde une **aide aux établissements de recherche et d'enseignement supérieur** et participe à l'investissement pour les résidences étudiantes et les restaurants universitaires. Il subventionne également les centres de recherche dans les domaines agricoles et des nouvelles technologies...

TOURISME

Le Département participe aux animations touristiques, à la diversification de l'offre et à un tourisme de qualité toute l'année. Il subventionne l'**ADT (Agence de Développement Touristique)** du Var, acteur opérationnel.



SDIS

Le Département prend à sa charge la moitié du budget de fonctionnement et d'investissement du **SDIS (Service Départemental d'Incendie et de Secours)** du Var.

TRANSPORT

Le Département a en charge le **transport scolaire des jeunes handicapés**.

CULTURE

Le Département gère des **musées** (l'Hôtel départemental des Arts, le Muséum départemental du Var), **les Archives et la Médiathèque départementales**. Il protège le patrimoine historique et archéologique. Il soutient la création artistique (manifestations, conservatoires...).

ROUTES

Le Département crée, réhabilite et entretient les **routes départementales et les anciennes nationales**. Il aménage des carrefours, il débroussaillie de part et d'autre des routes départementales. Il crée et gère les parcours cyclables. Il participe à la Maison de la Sécurité Routière (MSR) et au Plan Départemental d'Actions de Sécurité Routière (PDSAR), cofinancés avec l'État.

RÉSEAUX

Le Département prend l'initiative d'un plan **Très Haut Débit (THD)** afin d'équiper 100 % du Département à l'horizon 2023. Il coordonne les initiatives des intercommunalités varoises et s'assure de la cohérence des initiatives publiques sur tout le territoire.

Des services pour tous et à tout âge

+ d'infos var.fr

Aux côtés des ENFANTS et de la FAMILLE

Le Département du Var est au cœur des actions de prévention et de protection en faveur des enfants et de leur famille.

Les consultations infantiles pour les enfants de 0 à 6 ans sont assurées par la Protection Maternelle et Infantile (PMI). Les médecins, sages-femmes et puéricultrices vous rencontrent à la maternité, à domicile ou lors de permanences. Ils vous conseillent sur le bien-être de votre enfant : sommeil, alimentation, éveil, croissance et dépistage précoce des anomalies...



Les lieux d'accueil parents/enfants du Département et associatifs

vous permettent d'échanger avec des professionnels en toute convivialité sur l'éducation de votre enfant.



Les structures d'accueil petite enfance.

Vous recherchez une crèche, une halte garderie ou une assistante maternelle agréée par le Département, le service PMI vous conseille dans vos démarches :



mon-enfant.fr

Les vaccinations de tous les enfants de CE1 et 5^e

sont vérifiées chaque année par le service départemental des actions de santé.



Aux côtés de la JEUNESSE

Scolarité, santé, loisirs, le Département met tout en œuvre pour soutenir les jeunes et favoriser leur réussite.

Le Département protège et conseille les jeunes dans les domaines de la contraception. Consultations médicales, entretiens confidentiels gratuits, renseignez-vous auprès d'un des 10 centres de planification.



Le Département du Var est en charge de la gestion des collèges, des conditions d'accueil et d'études des collégiens.



Participer à un atelier/débat avec des sportifs de haut niveau, à une exposition, à un concours photo ou un challenge, le Conseil Départemental propose de nombreuses actions en direction de la jeunesse. Toutes les infos sur colleges.var.fr



"Var Jeunesse séjours vacances"

Vous avez un enfant âgé de 6 à 18 ans et habitez dans le Var : bénéficiez d'une aide du Département du Var de 450 € maximum pour le départ de votre enfant en colonie de vacances ou de 200 € pour un voyage scolaire en France.

LES COLLÈGES VARIOIS EN CHIFFRES

- 71 collèges publics
- 48 000 élèves
- près de 900 agents départementaux travaillent quotidiennement dans les collèges,
- le budget 2018 alloué à la politique éducation est de près de 40 millions d'euros, soit environ 840 euros par collégien
- le collège numérique permet aux collégiens, enseignants et aux parents d'accéder à l'espace numérique de travail : cours, devoirs, notes, cahier de textes, voyages scolaires via colleges.var.fr ou var.fr

Vous résidez dans le Var, bénéficiez d'une bourse départementale de 130 € si votre enfant est externe, scolarisé dans un collège privé ou public (vous devez être titulaire d'une bourse nationale au taux 2 ou 3).

"Var Jeunesse Bafa - BAFD"

Vous venez de réussir votre Bafa (Brevet d'aptitude aux fonctions d'animateur) ou BAFD (Brevet d'aptitude aux fonctions de directeur) : recevez une prime de 150 € du Département du Var.

Toutes les infos au 04 83 95 71 00 ou 04 83 95 71 01





Aux côtés des SENIORS

Aide à domicile pour effectuer les gestes de la vie quotidienne, besoin d'informations sur votre recherche d'une famille ou d'un établissement d'accueil, envie de participer à des activités de loisirs, le Département peut vous aider dans votre quotidien.

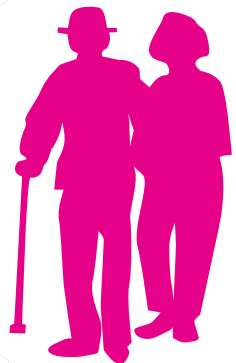
À partir de 60 ans, si vous êtes en perte d'autonomie et que vous avez besoin d'un soutien à domicile ou en établissement, l'Allocation personnalisée d'autonomie (Apa) vous permet d'avoir une aide pour effectuer vos gestes de la vie quotidienne : ménage, courses, repas... L'Apa est attribuée et financée par le Département du Var.

ALLOCATION PERSONNALISÉE D'AUTONOMIE (APA)

Vous pouvez télécharger un dossier d'Apa, et la liste des établissements pour personnes âgées sur var.fr

Le Centre local d'information et de coordination (Clic)

est "un guichet" d'accueil et d'information de proximité destiné à répondre à toutes vos questions (aide à domicile, entrée en établissement...). Retrouvez les coordonnées des 8 Clic départementaux sur var.fr



Le Département du Var

peut participer à la prise en charge de vos frais d'hébergement en établissement médico-social varois ou en famille d'accueil agréée par le Département. Toutes les informations sur var.fr

Envie de sortir, d'activités culturelles et de loisirs, de créer de nouveaux liens ?

Découvrez toutes les animations proposées par le Département en vous connectant sur var.fr



Aux côtés des PERSONNES HANDICAPÉES

Vous loger, vous déplacer, travailler, participer à des activités culturelles et de loisirs, le Département du Var vous accompagne dans vos démarches afin de faciliter et d'améliorer votre vie quotidienne quel que soit votre handicap.

Vous n'arrivez plus à réaliser certaines activités ou vous avez des difficultés à les réaliser comme vous déplacer, vous habiller, vous laver. La prestation de compensation du handicap (PCH) versée par le Département peut vous aider à compenser votre perte d'autonomie. Rapprochez-vous de la MDPH qui établira votre plan d'aide personnalisé.

La Maison départementale des personnes handicapées (MDPH) facilite l'accès à vos droits et prestations. Elle évalue vos besoins pour l'attribution d'aides financières, aides matérielles, logistique, à domicile ou en établissement médico-social.



ACCEO, un e-service gratuit spécialement dédié aux personnes sourdes ou malentendantes mis en place par la MDPH, vous permet de communiquer en temps réel avec ses services. Rendez-vous à la MDPH ou connectez-vous de chez vous pour être mis en relation avec un interprète qui prendra contact avec la MDPH du Var.

Le Département vous invite à partir à la découverte d'un Var accessible quel que soit votre handicap : sorties culturelles, découverte du patrimoine, balades nature sont possibles.

LA MAISON DÉPARTEMENTALE DES PERSONNES HANDICAPÉES (MDPH)

Contact : 04 94 05 10 40/41 mdph.var.fr ou var.fr Accueil dans les locaux de la MDPH à Ollioules ou les six sites départementaux : Brignoles, Cuers, Draguignan, Fréjus, Le Luc, Saint-Maximin.

SORTIES & DÉCOUVERTES DU TERRITOIRE

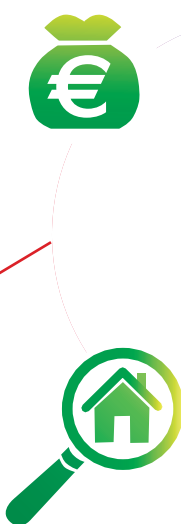
- var.fr
- Comité départemental handisport du Var Tél. 04 94 41 27 81 / handisport83.fr (handicaps physique, visuel ou auditif).
- Comité départemental du sport adapté Tél. 04 94 42 62 96 / cdsa83.fr (handicap mental ou psychique).
- Var Tourisme, Agence de développement touristique Tél. 04 94 18 59 60 ou visitvar.fr

Le Département aux côtés des Varois en DIFFICULTÉ PASSAGÈRE

Problème de logement, d'emploi, de santé, besoin de conseils et d'aide éducative... Pour toute difficulté, les travailleurs sociaux du Département vous accueillent dans 9 Unités territoriales et sociales et une trentaine de centres médico-sociaux répartis sur l'ensemble du Département, dans onze territoires d'action sociale et médico-sociale.

Le revenu de solidarité active (RSA)

financé par le Département du Var vous permet d'avoir un revenu minimum variable selon la composition de votre foyer. Un référent de parcours unique vous accompagne dans vos démarches d'insertion, formation ou aides individuelles. Renseignez vous sur var.fr ou auprès du CCAS de votre commune, de la Caf ou de la MSA.



Si vous rencontrez des difficultés passagères pour vous installer dans un nouveau logement, pour payer votre loyer ou si vous ne pouvez pas payer votre facture d'électricité, le Département vous soutient avec le fonds de solidarité logement (FSL).

Plus d'infos sur var.fr/solidarités/fsl

Vous avez besoin d'informations et de conseils sur votre logement, l'Agence départementale d'information sur le logement du Var (Adil) répond gratuitement à toutes vos questions. Vous pouvez contacter les juristes au 04 94 22 65 80 ou par courriel sur www.adil83.org

Le Département du Var soutient les jeunes de 18 à 25 ans avec le Fonds d'aide aux jeunes en difficulté (Faj) : aide financière ponctuelle ou mensuelle, accompagnement social et/ou professionnel.



Le Département participe au financement des 9 missions locales qui accueillent, informent et aident les jeunes de 16 à 25 ans sur l'ensemble du territoire dans l'élaboration d'un parcours de formation et d'insertion.

CARTE DES TERRITOIRES D'ACTION SOCIALE ET MÉDICO-SOCIALE



Territoires d'action sociale et médico-sociale

- Aire dracénoise
- Haut-Var-Verdon
- Toulon
- Cœur du Var
- La Seyne-sur-Mer
- Val Gapeau Iles D'or
- Fayence
- Littoral Sud-Sainte-Baume
- Var Estérel
- Golfe de de Saint-Tropez
- Provence verte

● Unité territoriale sociale (UTS) ○ Centre de solidarité

LE VAR À VIVRE



Le col de St Pilon et pas de l'Aï | Massif de la Sainte-Baume

Le Var, un environnement préservé et diversifié

Le Département, très attaché à la qualité de vie des Varois, préserve sa richesse environnementale. Ouverts à tous, de nombreux sites naturels varois invitent à la balade et à la découverte de la faune et la flore. D'autres sont une porte d'accès sur de magnifiques panoramas.

LES MAISONS DÉPARTEMENTALES DE LA NATURE

Créées et gérées par le Conseil départemental du Var, les Maisons départementales de la nature sont des lieux d'animation et de sensibilisation à l'environnement.

Elles proposent de nombreuses activités gratuites tout public.



LA MAISON DÉPARTEMENTALE DE LA NATURE DES MAYONS

vous invite à participer à des balades nature accompagnées, des expositions, des conférences, des ateliers de jardinage, des stages de taille d'oliviers.
Contact : 04 94 50 80 81
Quartier Saint-Jean, Les Mayons
maisondelanature-les-mayons@var.fr
ou var.fr



LA MAISON DÉPARTEMENTALE DE LA NATURE DES QUATRE FRÈRES

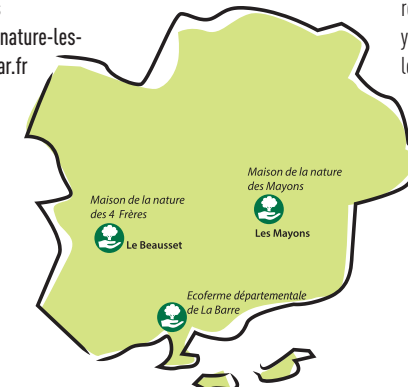
au Beausset, vous propose des balades découverte, des animations pour les enfants, des expositions animées et des conférences.
Contact : 04 94 05 33 90
2466 chemin de Signes au Beausset ou var.fr



L'ÉCOFERME DÉPARTEMENTALE DE LA BARRE

à Toulon, accueille vos enfants sur un espace naturel sensible de deux hectares, tout au long de l'année autour d'activités pédagogiques. Des journées portes ouvertes et des actions de sensibilisation (découverte des insectes et des animaux de la ferme, les énergies renouvelables, jardin potager) y sont aussi organisées par le Département.

Contact : 04 98 00 95 70
Allée G. Leygues, Quartier La Palasse à Toulon
ecoferme@var.fr
ou var.fr





LES ESPACES NATURELS SENSIBLES DU DÉPARTEMENT

246 Espaces naturels sensibles (13 600 hectares) constituent une part du patrimoine du Département du Var. À pied, à vélo, ou à cheval, il existe diverses façons de les découvrir.

- Le Département du Var vous invite à des balades accompagnées sur ses espaces protégés avec un **guide naturaliste** pour découvrir des espèces végétales, animales, minérales. Les balades sont gratuites. Promenez-vous aussi en le long des sentiers de l'Artuby (8 itinéraires de randonnée) ou sur le plateau de Siou-Blanc (9 itinéraires de randonnée) avec les **guides édités par le Département, téléchargeables sur var.fr**



- **Sillonnez le territoire, ses chemins, pistes et drailles.** 2 000 km de sentiers sont inscrits au Plan départemental des itinéraires de promenade et de randonnée et 36 sites, labellisés "sports de pleine nature", sont accessibles à tous sur l'ensemble du département.

- Pour certains ENS, comme le Vallon Sourn sur Châteauvert et Correns, le Département organise, essentiellement durant la période estivale, des opérations de sensibilisation à l'environnement à travers des jeux de reconnaissance de plantes ou des jeux de pistes.



- Parmi les 53 sites naturels ouverts aux pratiques sportives dans le Var, 6 sont des Espaces naturels sensibles départementaux (ENS).

- Du Jardin du Las à Toulon à la Pointe des Sardinaux à Sainte-Maxime, en passant par Saint-Barthélémy à Salernes, La cascade à Sillans, le Mont Lachens à Mons ou Le Plan à La Garde, les Espaces naturels sensibles offrent des paysages très divers. Chacun permet d'appréhender la richesse naturelle varoise.

LE VAR, UN TERRITOIRE PRIVILÉGIÉ, POUR VOS ACTIVITÉS SPORTIVES

Escalade, cyclisme, course d'orientation, spéléologie, aviron, vol libre, tir à l'arc, voile, canoë-kayak, plongée, trail...

ou tout simplement randonnée :

le Var permet la pratique de nombreux sports de nature, mais pas seulement.

Le Conseil départemental du Var participe activement au développement de tous les sports.



Il soutient une quinzaine de comités départementaux qui regroupent plus de 100 000 pratiquants licenciés.

Le Conseil départemental a initié et mis en place le réseau Equi'découverte : un itinéraire de 450 kilomètres qui traverse le Var du Nord au Sud, accessible à cheval, en VTT ou à pied.

3 sites sont labellisés "course d'orientation" par le Département du Var à La Seyne-sur-Mer sur les Espaces naturels sensibles du Fort Napoléon, à Mazaugues, et au Creps de Boulouris à Saint-Raphaël. Vous pouvez y effectuer un parcours agrémenté de balises, constituant des points de passage obligatoires. Le Département du Var est le partenaire privilégié des associations sportives.

Il soutient les clubs sportifs de haut niveau : Rugby Club Toulonnais, Saint-Raphaël Var Handball, Toulon Saint-Cyr Var Handball, Saint-Raphaël Var Volley-Ball, etc.

Le Département subventionne également les comités et clubs sportifs varois.

Il les aide à acquérir le matériel nécessaire à une pratique accessible à tous.

- Avec 430 km de littoral, 600 km de cours d'eau, 230 plages, 19 lacs et plans d'eau, le département du Var reste une destination nautique incontournable. Kayak, plongée, voile, planche à voile, paddle, pêche... Le plus difficile est de choisir !

- Envie de sensations fortes ? De voir le Var sous un angle différent ? Le Var permet un large choix

d'activités aériennes. Il compte 6 sites de parapente, 10 terrains d'ULM, un aérodrome pour le parachutisme au Cannet-des-Maures et 2 centres internationaux de vol-à-voile à Fayence-Tourettes et Vinon-sur-Verdon.



VOS INFOS SUR

- var.fr
- Agence de développement touristique : visitvar.fr
- Comité départemental olympique et sportif du Var : cdos83.fr
- Comité départemental de randonnée pédestre : var.ffrandonnee.fr

Le Var côté culture

Dans le Var, la culture a une place de choix. Concerts, festivals, musées, conférences, expositions... La culture est partout et pour tous et ce, notamment grâce aux lieux culturels gérés par le Conseil départemental et aux événements qu'il organise sur l'ensemble de son territoire.



L'HÔTEL DÉPARTEMENTAL DES ARTS DU VAR

est situé en centre-ville de Toulon. Ce centre d'art contemporain du Département vous fait voyager à travers 4 à 5 expositions par an. Vous y découvrirez un pan significatif de la scène artistique contemporaine à travers la peinture, le dessin, la photographie ; des activités de sensibilisation à l'art ainsi que des rencontres et des événements culturels (concerts, performances...). L'HDA Var s'exporte aussi ailleurs dans le Var avec des expositions dans d'autres

lieux comme l'abbaye de La Celle.

Vos infos au 04 83 95 18 40, sur var.fr ou hdatoulon.fr.

Entrée libre



L'ABBAYE DE LA CELLE

a été construite entre la deuxième moitié du XII^e et la première moitié du XIII^e siècle. Ancien monastère bénédictin, l'abbaye est un remarquable témoignage de l'art roman religieux en Provence. Classée Monument historique depuis 1886, elle appartient au Département depuis 1992 qui y a conduit d'importantes fouilles et travaux de restauration. Venez découvrir l'histoire du lieu et son architecture, la vie des religieuses du Moyen-Âge.

Des expositions archéologiques et d'art contemporain, des concerts, des visites guidées et ateliers sont organisés tout au long de l'année.

Vos infos au 04 98 05 05 05 et sur var.fr

Entrée libre



LA MÉDIATHÈQUE DÉPARTEMENTALE DU VAR À DRAGUIGNAN

est un espace ressources de 1 300 m² pour les 100 médiathèques du département. Elle assure la desserte documentaire en livres, CD audio, DVD ou jeux vidéos, dans tous les genres et pour tous les publics. Elle participe aux événements littéraires du Département comme la Fête départementale du livre.

Vos infos sur mediatheque.var.fr ou var.fr Entrée libre



LA FÊTE DÉPARTEMENTALE DU LIVRE

en novembre sur la Place d'Armes à Toulon. Durant 3 jours de rencontres et de débats, venez découvrir la littérature, échanger avec 200 auteurs et artistes, et participer à des ateliers.

Vos infos sur var.fr ou #fdlvar

LES VOIX DÉPARTEMENTALES

mettent en avant la musique classique sur l'ensemble du territoire varois. Chaque été, le Conseil départemental du Var programme différents ensembles musicaux qui se produisent dans une douzaine de communes. Chaque concert se déroule soit dans des églises mises à disposition par les communes, soit sur des places publiques ou dans des théâtres de verdure dont la capacité d'accueil est plus importante. Le concert inaugural est, chaque année, organisé à l'abbaye de La Celle, propriété du Département du Var. **Entrée libre.**

LES CONFÉRENCES HISTORIQUES DÉPARTEMENTALES

permettent à tous les curieux et les passionnés d'histoire d'approfondir leurs connaissances sur des événements historiques. Chaque année, le Département du Var invite trois universitaires spécialistes des périodes et thèmes proposés. Chacun d'eux donne deux conférences, la première à Toulon, la seconde dans une autre commune varoise. **Entrée libre.**

LE MUSÉUM DÉPARTEMENTAL DU VAR

Le Muséum départemental du Var est situé à l'ouest de Toulon, au cœur du jardin du Las, labellisé Jardin remarquable. Unique, cette structure départementale, qui fête 130 ans en 2018, dispose d'une collection de 200 000 objets. 2 000 sont présentés de façon permanente dans les salles d'exposition du Muséum où un peu plus de 500 m² sont dédiés à la découverte du Var sous un regard scientifique et naturaliste. Expositions temporaires, ateliers pédagogiques et conférences y sont proposés tout au long de l'année. **Entrée libre.**



ET AUSSI...

Le Département du Var organise des événements culturels tout au long de l'année sur l'ensemble de son territoire et notamment dans les collèges, où sont proposés des spectacles tout public à travers les Résidences d'artistes. Il soutient aussi de nombreux festivals varois de musique, de théâtre, de danse, des arts de la rue... Le Var compte plus de 70 musées et centres d'art. Ils permettent de voyager à travers l'art contemporain, moderne ou ancien, les arts et traditions populaires, l'archéologie ou les sciences naturelles. Vos infos sur var.fr

CENTRES D'ART, MUSÉES, FESTIVALS...

Le Var offre des lieux de création artistique ouverts à tous et sur l'ensemble du territoire, événements dans les centres d'art ou les musées, rencontres littéraires, festivals, spectacles vivants, arts plastiques...
Venez découvrir le Var côté culture.



CENTRES D'ART

Toulon :

- Hôtel départemental des Arts, centre d'art du Département du Var Toulon
Tél. 04 83 95 18 40
- Galerie contemporaine des musées
Tél. 04 94 91 45 60
- Maison de la photographie
Tél. 04 94 93 07 59

Hyères :

- Villa Noailles à Porquerolles
Tél. 04 98 08 01 98
- Fondation Carmignac
Tél. 04 95 04 95 94

La Seyne-sur-Mer :

- Villa Tamaris (expositions de certains partenaires associatifs)
Tél. 04 94 06 84 00
- Galerie du Fort « La Tête d'Obsidienne »
Tél. 04 94 87 83 43

La Valette-du-Var :

- Le Moulin - Tél. 04 94 23 36 49

Le Lavandou :

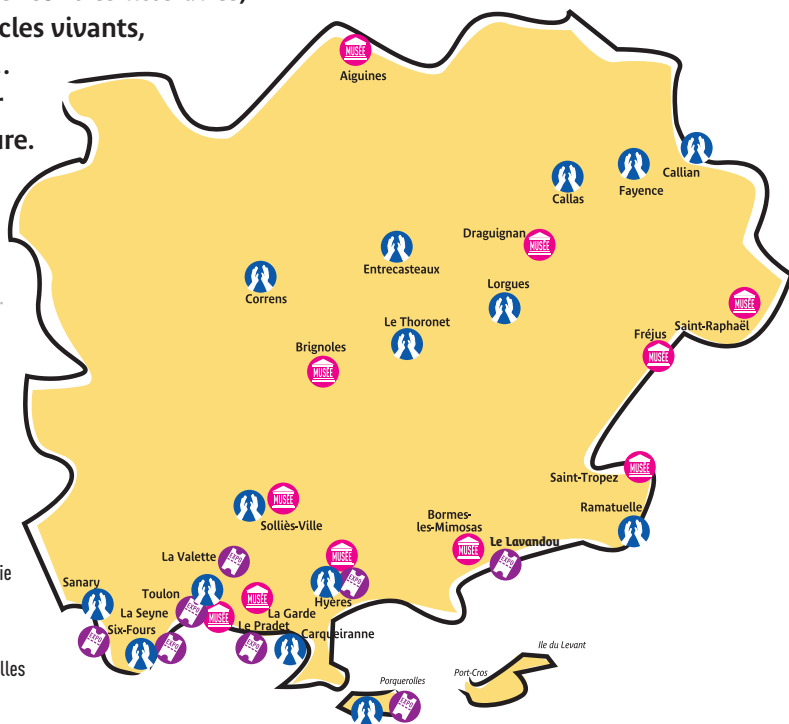
- Villa Théo - Tél. 04 94 05 15 70

Six-Fours-les-Plages :

- Maison du Cygne - Tél. 04 94 10 49 90

Le Pradet :

- Espace des Arts - Tél. 04 94 01 77 54



MUSÉES

Aiguines

Musée des tourneurs de bois (MF)
Tél. 04 94 70 99 17
museedestourneursurbois.com

Bormes-les-Mimosas :

Musée municipal des arts et d'histoire (MF)
Tél. 04 94 71 56 60

Brignoles

Musée du pays brignolais (MF)
Tél. 04 94 69 45 18 - museebrignolais.com

Draguignan

- Musée des arts et traditions populaires (MF) (*)
Tél. 04 94 47 05 72 - dracenie.com
- Musée d'art et d'histoire (MF)
Tél. 04 98 10 26 85 - ville-draguignan.fr



Fréjus

- Musée départemental d'archéologie (MF)
Tél. 04 94 52 15 78
- Musée des Troupes de Marine (MF)
Tél. 04 94 40 81 75 - aamtdm.net

La Garde

Musée Jean Aicard (MF)
Tél. 04 94 14 33 78 - toulon.fr

Hyères

Musée des cultures et du paysage (MF)
(Fermé, en cours de réaménagement)
Tél. 04 94 00 78 78 - ville-hyeres.fr

Saint-Raphaël

Musée municipal d'archéologie (MF) (*) - Tél. 04 94 19 25 75
musee-saintraphael.com

Saint-Tropez

Musée municipal de l'Annonciade (MF) (*) Tél. 04 94 17 84 10
saint-tropez.fr

Solliès-Ville

Musée du costume Provençal (MF)
Tél. 04 94 33 72 02 - solliessville.fr

Toulon

- Musée d'histoire naturelle de Toulon et du Var (géré par le Département) (MF)
Tél. 04 83 95 44 20
- Musée national de la marine (MF)
Tél. 04 22 42 02 01
musee-marine.fr/toulon
- Musée d'art (MF)
Tél. 04 94 36 81 01
toulon.fr
- Musée des arts asiatiques (MF)
Tél. 04 94 36 83 10 - toulon.fr

(MF : musée labellisé Musée de France)

(*) musées et festivals subventionnés par le Département à l'occasion d'expositions.

Attention, certains musées sont ouverts uniquement sur rendez-vous.



PRINCIPAUX FESTIVALS AIDÉS PAR LE DÉPARTEMENT*

AVRIL

Festival international de mode et de photographie à Hyères - hyeres-tourisme.com

MAI

Festival des joutes musicales à Correns - le-chantier.com

MAI / JUIN

Festival de la photo méditerranéenne Photomed à Sanary et à Toulon à l'Hôtel départemental des Arts - festivalphotomed.com

JUIN / JUILLET

Rencontres internationales de musique médiévale du Thoronet - musique-medievale.fr
Festival de violoncelle Cello Fan à Callian - cello-fan.com
Festival de musique de Toulon et de sa région - festivalmusiquetoulon.com

JUILLET

Festival de musique ancienne à Callas - callas-festival.com
Festival de jazz à Porquerolles - jazzaporquerolles.org
Festival de jazz à Toulon - jazzatoulon.com
Festival cubain Bayamo à La Seyne-sur-Mer - bayamo.fr
Festival des nuits blanches au Thoronet - les-nuits-blanches.fr

JUILLET / AOÛT

Design parade à Hyères et à Toulon - villanoailles-hyeres.com

AOÛT

Festival de la BD à Solliès-Ville - festivalbd.com
Festival de théâtre et de variétés de Ramatuelle - festivalderamatuelle.com
Festival de musique de chambre à Entrecasteaux - festivalentrecasteaux.fr
Festival Théâtre in situ La Bayarde à Carqueiranne - carqueiranne.fr
Festival de jazz à Ramatuelle - jazzaramatuelle.com

SEPTEMBRE

Festival de quatuors à cordes en pays de Fayence - paysdefayence.com

OCTOBRE

Festival de musiques insolentes à Lorgues - Tél. 04 94 73 99 72

NOVEMBRE

Festival international de musiques d'écran à Toulon - fimfestival.fr

* sous réserve de modification



Les Rencontres internationales de musique médiévale au Thoronet



Le festival Jazz à Toulon

LE VAR À DÉCOUVRIR



Le village de Bauduen au bord du lac de Sainte-Croix

Var, coups de cœur

- Ne manquez pas **les lieux emblématiques du Var** : la rade de Toulon, le téléphérique et le zoo du Faron, les gorges du Verdon, la cascade de Sillans, les îles d'Or à Hyères, les plages et criques de la côte, le golfe de St-Tropez, les arènes de Fréjus, la basilique de Saint-Maximin, les abbayes de La Celle et du Thoronet, la Chartreuse de la Verne à Collobrières et bien d'autres sites incontournables.

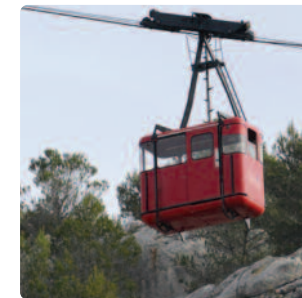
- Entre Alpes et Méditerranée, le **Parc naturel régional du Verdon** vous offre un large choix d'activités. Des gorges du Verdon au lac de Sainte-Croix, des collines du haut Var à la forêt de l'Artuby, naviguez au fil de l'eau en canoë, baladez-vous sur les chemins de randonnées ou pédalez sur les sentiers de VTT.
Plus d'infos sur parcduverdon.fr

- Ressourcez-vous au **Parc national de Port Cros**, de l'île de Port Cros à l'île de Porquerolles à Hyères en passant par la presqu'île de Giens et le Cap Lardier dans le golf de St-Tropez. Participez à des visites guidées, conférences et rencontres culturelles.
Plus d'infos sur portcrosparcnational.fr

- Du haut Var à la Méditerranée, de la Provence Verte au territoire de Fayence, profitez de la vue depuis les **villages perchés et villages de caractères du Var**, perdez-vous dans des ruelles escarpées, installez-vous à la terrasse d'un café au milieu d'une place pittoresque et imprégnés-vous de l'ambiance.

- Envie d'être éblouis par une architecture remarquable ? Empruntez **les chemins du patrimoine sacré** et visitez la basilique Sainte-Marie Madeleine à Saint-Maximin, les abbayes de La Celle et du Thoronet, la chapelle Sainte-Roseline aux Arcs sur Argens, la chartreuse de la Verne à Collobrières.
Le guide édité par le Département du Var est téléchargeable sur var.fr

- **Vin, huile d'olive, fromage, miel de Provence...**
De nombreux producteurs varois vous accueillent dans leur exploitation agricole et proposent la dégustation de leurs produits. La route des vins permet aussi de découvrir la richesse des vignobles varois.
Infos sur visitvar.fr et routedesvinsdeprovence.com





L'île de Port Cros
et de Porquerolles
(à l'arrière plan)



Le village de Seillans



Les gorges du Verdon

Var, coups de cœur (suite)



- Laissez-vous tenter par une balade hors des sentiers battus au cœur des paysages provençaux, avec vue sur la Sainte-Victoire et la somptueuse basilique de Saint-Maximin grâce **au vélo rail de Pourcieux à la Sainte-Baume.**

Contact 06 33 81 50 87 ou velorail83.com

- **Baladez-vous dans les forts et châteaux du Var.** Qu'ils soient classés ou non, religieux ou militaires, de nombreux édifices méritent le détour comme le fort de Bregançon, la Tour Royale à Toulon, la Tour Fondue à Giens, le Fort du moulin de Port Cros, la citadelle de Saint-Tropez, les châteaux de Callian, Vins-sur-Caramy ou Entrecasteaux.

Certains sont privés, d'autres ouverts à la visite régulièrement.

- **Le sentier du littoral.** Vous aimez marcher ? Empruntez le sentier du littoral varois et appréciez la superbe vue sur la Méditerranée, ses criques escarpées et ses plages. Le sentier du littoral, c'est plus de 200 km d'itinéraires sur 432 km de côtes.

- **L'EuroVelo 8, appelé aussi "La Méditerranée à vélo"** est en cours d'aménagement dans le Var. Le Département a d'ores et déjà remis en état 31 kilomètres, sur les 135 que comptera l'itinéraire varois de cette piste cyclable européenne. Une autre façon de découvrir les paysages varois entre Flayosc et Sillans-la-Cascade.

- De la Méditerranée au Verdon, le réseau **Équi'découverte** invite à une traversée unique du Var du sud au nord ou inversement. Cet itinéraire, initié et balisé par le Département, cumule sur 450 kilomètres une multitude de paysages, de plaisirs et de sensations. À vivre à cheval mais aussi, pour les non-cavaliers, à vélo ou tout simplement à pied !



CONTACTS UTILES

. **Conseil Départemental du Var :**
04 83 95 00 00 - var.fr
[facebook.com/DepartementVar](https://www.facebook.com/DepartementVar)

. **Préfecture :** 04 94 18 83 83
var.gouv.fr

. **Portail des Maisons de services au public :**
maisonsdeservicesaupublic.fr

. **Allô service public :** 39 39

. **Guide des démarches en ligne :**
service-public.fr

. **Annuaire des établissements sanitaires et médico-sociaux :**
sanitaire-social.com

. **Agence de développement touristique :** 04 94 18 59 60
visitvar.fr

Numéros d'urgence

- Pharmacies de garde 32 37
- Enfance maltraitée 119
- Commissariat de police 17 ou 112
- Pompiers 18
- Samu 15
- Samu social 115
- Drogue info service : 0 800 23 13 13
- Sida info service : 0 800 840 800
- SOS médecins : 3624
- Centre anti-poisons de Marseille :
04 91 75 25 25
- Infos SNCF : 3635
- Urgence électricité (ERDF) : 09 726 750 83
- Urgence gaz (GrDF) : 0 800 473 333
- Prévisions météo pour le Var :
meteofrance.com
- Secours en mer : 196
- Info routes Bison fûté : bison-fute.gouv.fr
- Opposition carte bancaire :
0 892 705 705 (numéro surtaxé)
- Opposition chéquier :
0 892 68 32 08 (numéro surtaxé)



LE DÉPARTEMENT

var.fr

SOCIAL

ROUTES

CULTURE

TOURISME

COLLÈGES

SPORT/ JEUNESSE

ENVIRONNEMENT

PARTOUT, POUR TOUS, LE VAR ACTEUR DE VOTRE QUOTIDIEN